

## Paro Registrado.

**Agosto 2021**

### FICHA TERRITORIAL: Comarca La Jacetania

Unidad: nº personas

Fuente: Instituto Aragonés de Empleo

#### Por grupo de edad y sexo

	Total	Hombres	Mujeres
16-19	17	6	11
20-24	45	16	29
25-29	68	33	35
30-34	60	21	39
35-39	69	27	42
40-44	97	33	64
45-49	69	35	34
50-54	77	31	46
55-59	88	31	57
60-64	75	27	48
<b>Total</b>	<b>665</b>	<b>260</b>	<b>405</b>

#### Por sector de actividad económica y sexo

CNAE-2009	Total	Hombres	Mujeres
Agricultura, ganadería y pesca	18	12	6
Industria y energía	32	21	11
Construcción	50	43	7
Servicios	537	170	367
Sin empleo anterior	28	14	14
<b>Total</b>	<b>665</b>	<b>260</b>	<b>405</b>

#### Por sección de actividad económica y sexo

CNAE-2009	Total	Hombres	Mujeres
Agricultura, ganadería, silvicultura y pesca	18	12	6
Industrias extractivas	2	1	1
Industria manufacturera	28	19	9
Suministro de agua, actividades de saneamiento, gestión de residuos y descontaminación	2	1	1
Construcción	50	43	7
Comercio al por mayor y al por menor; reparación de vehículos de motor y motocicletas	82	23	59
Transporte y almacenamiento	18	10	8
Hostelería	144	38	106
Información y comunicaciones	5	2	3
Actividades financieras y de seguros	5	4	1
Actividades inmobiliarias	4	1	3
Actividades profesionales, científicas y técnicas	23	8	15
Actividades administrativas y servicios auxiliares	84	27	57
Administración Pública y defensa; Seguridad Social obligatoria	54	27	27
Educación	25	7	18
Actividades sanitarias y de servicios sociales	31	5	26
Actividades artísticas, recreativas y de entretenimiento	28	13	15
Otros servicios	23	5	18
Actividades de los hogares como empleadores de personal doméstico; actividades de los hogares como productores de bienes y servicios para uso propio	11	0	11
Sin clasificar	28	14	14
<b>Total</b>	<b>665</b>	<b>260</b>	<b>405</b>

La actividad económica indica aquélla en la que el parado realizó su último trabajo, según la Clasificación Nacional de Actividades Económicas de 2009 (CNAE-2009)

## Paro Registrado.

**Agosto 2021**

FICHA TERRITORIAL: **Comarca La Jacetania**

Unidad: nº personas

Fuente: Instituto Aragonés de Empleo

### Por nivel de formación y sexo

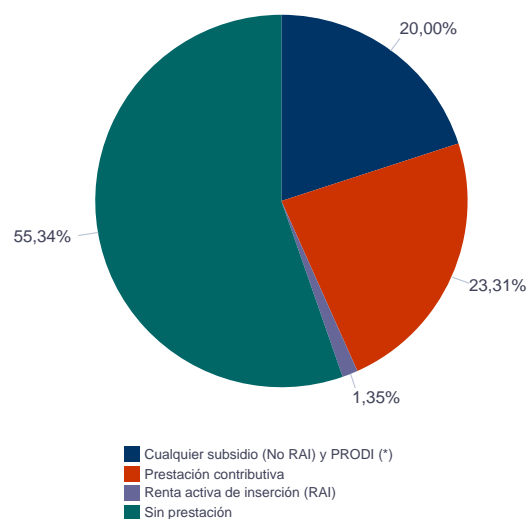
		Total	Hombres	Mujeres
<b>Educación primaria</b>	Educación Primaria o inferior	81	30	51
		<b>81</b>	<b>30</b>	<b>51</b>
<b>Primera etapa de educación secundaria</b>	Primera etapa de educación secundaria	289	125	164
		<b>289</b>	<b>125</b>	<b>164</b>
<b>Segunda etapa de educación secundaria</b>	Bachillerato	69	29	40
	Enseñanza media de formación profesional	60	21	39
		<b>129</b>	<b>50</b>	<b>79</b>
<b>Enseñanza superior</b>	Enseñanza superior de formación profesional	29	13	16
	Enseñanza superior universitaria	137	42	95
		<b>166</b>	<b>55</b>	<b>111</b>
<b>Total</b>		<b>665</b>	<b>260</b>	<b>405</b>

NOTA: La tabla de nivel de formación se basa en la Clasificación Nacional de Educación 2000 (INE). Se ha seleccionado el nivel educativo más alto adquirido por el demandante parado.

### Por tipo de prestación y sexo

	Total	Hombres	Mujeres
Sin prestación	368	139	229
Prestación contributiva	155	63	92
Cualquier subsidio (No RAI) y PRODI (*)	133	54	79
Renta activa de inserción (RAI)	9	4	5
<b>Total</b>	<b>665</b>	<b>260</b>	<b>405</b>

(\*) PRODI= Programa temporal de protección por desempleo e inserción, RAI = Renta activa de inserción.



## Paro Registrado.

**Agosto 2021**

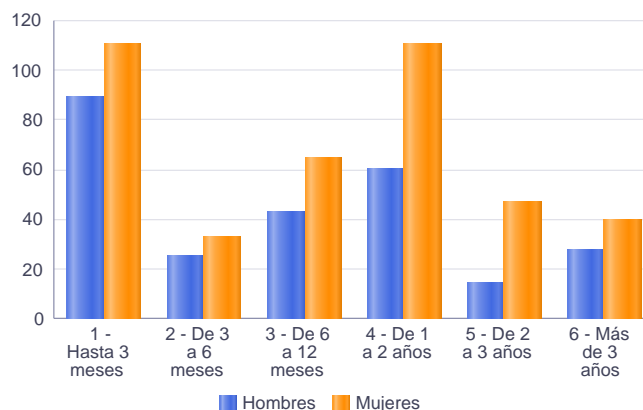
FICHA TERRITORIAL: **Comarca La Jacetania**

Unidad: nº personas

Fuente: Instituto Aragonés de Empleo

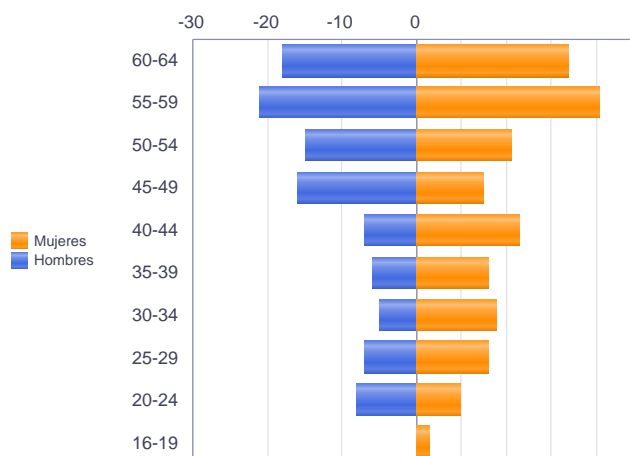
### Por tiempo en situación laboral como desempleado y sexo

		Total	Hombres	Mujeres
<b>Corta Duración</b>	Hasta 3 meses	199	89	110
	De 3 a 6 meses	58	25	33
	De 6 a 12 meses	108	43	65
		<b>365</b>	<b>157</b>	<b>208</b>
<b>Larga Duración</b>	De 1 a 2 años	170	60	110
	De 2 a 3 años	62	15	47
	Más de 3 años	68	28	40
		<b>300</b>	<b>103</b>	<b>197</b>
<b>Total</b>		<b>665</b>	<b>260</b>	<b>405</b>



### Parados de larga duración\* por grupo de edad y sexo

	Total	Hombres	Mujeres
16-19	3	0	3
20-24	18	8	10
25-29	23	7	16
30-34	23	5	18
35-39	22	6	16
40-44	30	7	23
45-49	31	16	15
50-54	36	15	21
55-59	62	21	41
60-64	52	18	34
<b>Total</b>	<b>300</b>	<b>103</b>	<b>197</b>



\* Más de 12 meses como desempleado

Piramide por valores Absolutos

## Paro Registrado.

**Agosto 2021**

FICHA TERRITORIAL: **Comarca La Jacetania**

Unidad: nº personas

Fuente: Instituto Aragonés de Empleo

### Por sector de actividad económica, nacionalidad y sexo

	Españoles			Extranjeros comunitarios (UE-27)			Extranjeros no comunitarios		
	Total	Hombres	Mujeres	Total	Hombres	Mujeres	Total	Hombres	Mujeres
Agricultura, ganadería y pesca	12	8	4	6	4	2	0	0	0
Construcción	47	41	6	1	0	1	2	2	0
Industria y energía	31	21	10	0	0	0	1	0	1
Servicios	477	151	326	32	12	20	28	7	21
Sin empleo anterior	20	10	10	2	1	1	6	3	3
<b>Total</b>	<b>587</b>	<b>231</b>	<b>356</b>	<b>41</b>	<b>17</b>	<b>24</b>	<b>37</b>	<b>12</b>	<b>25</b>

### Ranking de ocupaciones más solicitadas por los demandantes parados, por sexo

Cod. Ocupación	Ocupación	Total	Hombres	Mujeres
92101050	Personal de limpieza o limpiadores en general	150	17	133
52201079	Dependientes de comercio, en general	146	10	136
43091029	Empleados administrativos, en general	111	15	96
51201049	Camareros, en general	92	37	55
95121019	Peones de horticultura, jardinería	87	70	17
92101027	Camareros de pisos (hostelería)	78	0	78
55001018	Cajeros de comercio	72	8	64
96021013	Peones de la construcción de edificios	70	69	1
51101026	Cocineros, en general	66	21	45
97001104	Peones de la industria manufacturera, en general	62	53	9
91001018	Empleados de hogar	47	0	47
93101024	Pinches de cocina	46	10	36
84121035	Conductores de furgonetas, hasta 3,5 t.	45	41	4
96011029	Peones de obras publicas, en general	45	43	2
98201011	Reponedores de hipermercado	45	12	33
44221010	Recepcionistas de hotel	41	6	35
58331022	Conserjes, en general	38	24	14
44121057	Recepcionistas-telefonistas en oficinas, en general	37	2	35
95431028	Peones forestales	33	29	4
98111024	Mozos de carga y descarga, almacén y/o mercado de abastos	27	27	0

NOTA: Cada demandante puede solicitar hasta 6 ocupaciones.